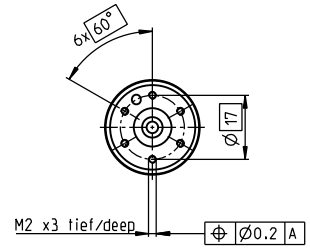
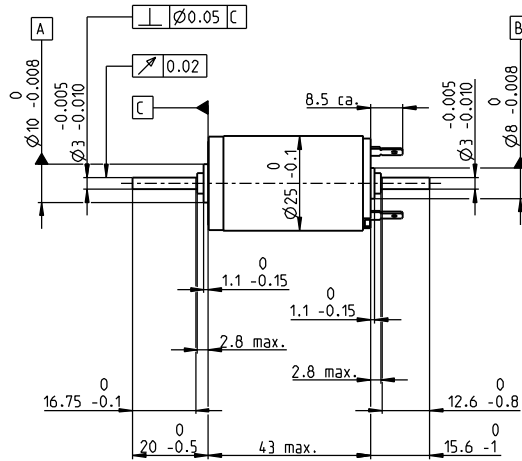
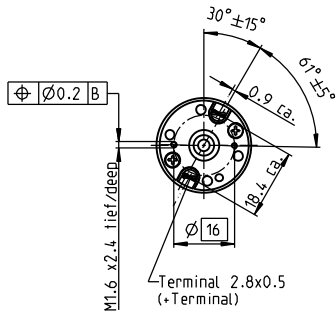


RE 25 Ø25 мм, графитовые щетки, 20 Вт

maxon DC motor



M 1:2

- Складская программа
- Стандартная программа
- Специальная программа (по запросу)

Код

302534 339149 **339150** 339151 **339152** 339153 339154 339155 339156 339157 339158

Данные двигателя		302534	339149	339150	339151	339152	339153	339154	339155	339156	339157	339158
Значения при номинальном напряжении												
1	Номинальное напряжение	V	7.2	9	12	18	24	30	36	48	48	48
2	Скорость холостого хода	об/мин	10500	9710	9620	10400	10900	9210	10100	9540	8450	6720
3	Ток холостого хода	мА	133	93.2	68.1	50.6	40.2	25	23.7	16.4	13.7	9.89
4	Номинальная скорость	об/мин	8970	8260	8310	9190	9690	8010	8860	8360	7270	5530
5	Номинальный момент (макс. длительный момент)	мНм	21.9	24.4	27.5	29.1	30.4	31.4	30.7	31.7	32.3	32.9
6	Номинальный ток (макс. длительный ток)	A	3.68	2.97	2.45	1.85	1.5	1.04	0.931	0.68	0.614	0.495
7	Пусковой момент	мНм	259	238	268	297	325	265	279	270	243	192
8	Пусковой ток	A	42.1	28.1	23.2	18.4	15.6	8.61	8.24	5.67	4.51	2.84
9	Макс. КПД	%	79	81	84	86	88	88	88	89	88	86
Характеристики												
10	Сопротивление цепи ротора	Ом	0.171	0.32	0.517	0.98	1.53	3.49	4.37	8.47	10.6	16.9
11	Индуктивность цепи ротора	мГн	0.016	0.031	0.057	0.112	0.186	0.407	0.493	0.979	1.25	1.97
12	Моментная постоянная	мНм/А	6.15	8.46	11.5	16.1	20.8	30.8	33.8	47.7	53.8	67.7
13	Скоростная постоянная	об/мин/В	1550	1130	828	591	460	311	282	200	177	141
14	Крутизна механической характеристики	об/мин/мНм	43.2	42.8	37.1	35.9	34	35.2	36.5	35.6	35.1	35.2
15	Механическая постоянная времени	мс	6.52	6.06	5.62	5.36	5.24	5.17	5.16	5.13	5.12	5.14
16	Момент инерции ротора	гсм ²	14.4	13.5	14.5	14.3	14.7	14	13.5	13.8	13.9	13.3

Характеристики

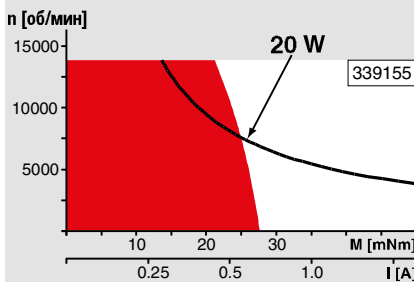
- Тепловые**
- 17 Тепловое сопротивление корпус – окружающая среда 14.4 K/W
 - 18 Тепловая сопротивление обмотка – корпус 5.1 K/W
 - 19 Тепловая постоянная времени обмотки 27.7 s
 - 20 Тепловая постоянная времени двигателя 543 s
 - 21 Температура окружающей среды -30...+100°C
 - 22 Максимальная температура обмотки +155°C
- Механические (шарикоподшипники)**
- 23 Максимально допустимая скорость 14 000 об/мин
 - 24 Осевое биение 0.05 - 0.15 mm
 - 25 Радиальное биение 0.025 mm
 - 26 Максимальная осевая нагрузка на вал (динамическая) 20 N
 - 27 Максимальное усилие для пресовой посадки (статическое) 60 N (статическое, с поддержкой вала) 1000 N
 - 28 Максимальная радиальная нагрузка на вал, 5 мм от фланца 35 N

Другие характеристики

- 29 Число пар полюсов 1
- 30 Число сегментов коллектора 11
- 31 Вес двигателя 115 g

Данные двигателя, приведенные в таблице, являются номинальными значениями. Пояснения к цифрам см. на стр. 151.

Рабочий диапазон



Комментарии

- Непрерывный режим работы**
С учетом вышеуказанных значений теплового сопротивления (строки 17 и 18), при непрерывной работе при температуре окружающей среды 25°C будет достигнута максимальная допустимая температура обмотки = Температурой предел.
- Кратковременный режим работы**
Двигатель может кратковременно работать с перегрузкой (периодически).
- Присвоенная мощность**

Модульная система maxon

<p>Планетарный редуктор Ø22 мм 0.5 Нм Стр. 330</p> <p>Планетарный редуктор Ø26 мм 0.75 - 4.5 Нм Стр. 336</p> <p>Планетарный редуктор Ø32 мм 0.75 - 6.0 Нм Стр. 338/339/342</p> <p>Коаксиальный редуктор Ø32 мм 1.0 - 4.5 Нм Стр. 347</p> <p>Винтовая передача Ø32 мм Стр. 370-372</p>		<p>Рекомендуемая электроника:</p> <p>Примечания стр. 24</p> <ul style="list-style-type: none"> ESCON Module 24/2 416 ESCON 36/2 DC 416 ESCON Module 50/5 417 ESCON 50/5 418 EPOS2 24/2 424 EPOS2 Module 36/2 424 EPOS2 24/5, EPOS2 50/5 425 EPOS2 P 24/5 428 MAXPOS 50/5 435 	<p>Обзор на стр. 20-27</p> <p>Энкодер MR 128 - 1000 имп/об, трехканальный Стр. 392</p> <p>Энкодер HED_5540 500 имп/об, трехканальный Стр. 400/401</p> <p>Тахогенератор DCT Ø22 мм 0.52 В Стр. 411</p> <p>Тормоз AB 28 24 В пост. тока 0.4 Нм Стр. 446</p>
--	--	---	--